

Clínica de Seguimiento del Desarrollo Neonatal en UPMC Children's Hospital of Pittsburgh

La Clínica de Seguimiento del Desarrollo Neonatal proporciona una evaluación especializada y exhaustiva del desarrollo neurológico para bebés que nacieron prematuramente o con otras afecciones médicas y fueron hospitalizados en una Unidad de Cuidados Intensivos Neonatales (UCIN) o en una Unidad de Cuidados Intensivos Cardíacos (UCIC). Nuestra clínica no reemplaza sus exámenes pediátricos o servicios de intervención temprana; proporcionamos evaluación y monitoreo adicionales para los niños después de que egresan de las UCIN y las UCIC. Recomendamos que los bebés de alto riesgo reciban todos estos servicios.

Nuestro equipo

Nuestro equipo especializado tiene una amplia experiencia en atender las necesidades de las familias que cuidan a sus bebés con afecciones médicamente complejas. Nuestro equipo está formado por especialistas en desarrollo y psicólogos pediátricos. Nuestra prioridad número uno es ayudar a su hijo a alcanzar su máximo potencial.

Línea temporal

Las evaluaciones se llevan a cabo en diferentes intervalos a lo largo de los primeros dos años de vida de su hijo, según lo determinen las necesidades de su hijo. Usamos la edad ajustada de su hijo cuando corresponda. Esto puede ser diferente para cada persona.

Este es nuestro cronograma típico de citas.

- Cita inicial de telemedicina: uno o dos meses después del alta de la UCIN o de la UCIC
- Primera cita presencial: 4 a 6 meses de edad
- Segunda cita presencial: 12 a 14 meses de edad
- Tercera cita presencial: 18 a 24 meses de edad

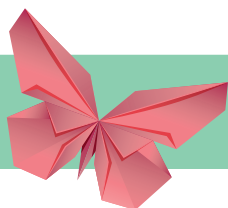
Su visita

En cada visita, usted y su hijo deben esperar lo siguiente:

- Hablaremos con usted sobre la alimentación, el sueño, los comportamientos e hitos del desarrollo.
- Completaremos una **evaluación estandarizada del desarrollo** para examinar el desarrollo de su hijo, incluyendo el desarrollo motor (movimiento), cognitivo (pensamiento temprano y resolución de problemas) y de la comunicación. ¡Esto parecerá como un juego para su hijo!
- Dependiendo de la edad de su hijo, le pediremos que complete **cuestionarios de evaluación** para aprender más sobre su desarrollo socioemocional y conductual.
- Le proporcionaremos sugerencias para animar el progreso en el desarrollo con **actividades e intervenciones recomendadas** para hacer con su hijo en casa.
- Le recomendamos **servicios adicionales** en la comunidad o el hospital para apoyar las necesidades del desarrollo, médicas o familiares.
- Le proporcionaremos comentarios inmediatos sobre el desarrollo de su hijo y conversaremos **sobre sus inquietudes y preguntas específicas**.

¿Quiere vernos antes?

Si le preocupa que su hijo no esté alcanzando los hitos apropiados para su edad o si desea hablar sobre la salud, el desarrollo o el comportamiento de su hijo, puede obtener más información llamando al **412-692-5100**. También puede enviar un mensaje a uno de nuestros proveedores en el **Portal myCHP** si tiene alguna pregunta o inquietud que le gustaría comentar.



¿No tiene acceso al Portal myCHP? Inscríbese aquí.

